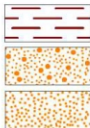


ZŁOŻA KOPALIN ORAZ PERSPEKTYWY I PROGNOZY ICH WYSTĘPOWANIA



- 2008 KWILEŃ identyfikator z bazy Midas oraz nazwa złoża mało-konfliktowego
- 2007 ŁASZKÓW identyfikator z bazy Midas oraz nazwa złoża konfliktowego
- 2009 złożo BOGUSŁAW (C₂) p/Q
- 2950 złożo BOGUSŁAW (C₁) p/Q
- 3035 złożo NOWA WIEŚ (C₁) i(ic)/Ng
- 6812 złożo ROKUTÓW (C₁) p/Q
- 8364 złożo NOWA WIEŚ II (C₁) i(ic)/Ng
- 10540 złożo TUROWY (C₁) p/Q
- 11888 złożo TUROWY I (C₁) p/Q
- 13948 złożo NOWA WIEŚ III (C₁) p/Q
- 16586 złożo ZAWADY 1 (C₁) p/Q
- granica złoża o zasobach udokumentowanych w kategoriach A+B+C₁ i C
- granica złoża o zasobach udokumentowanych w kategorii C₂
- granica obszaru perspektywicznego
- granica obszaru o negatywnych wynikach rozpoznania (pż - rodzaj kopaliny)
- złożo o powierzchni ≤ 5 ha

GÓRNICZTWO I PRZETWÓRSTWO KOPALIN

- obszar i teren górniczy złoża o powierzchni ≤ 5 ha
- kopalnia czynna
- kopalnia nieczynna
- wyrobisko
- pż punkt niekoncesjonowanej eksploatacji kopaliny (pż - rodzaj kopaliny)
- Symbol kopaliny:
- i(ic) - iły i łupki ilaste ceramiki budowlanej
- pż - piaski i żwiry
- p - piaski
- Symbol jednostki stratygraficznej:
- Q - czwartorzęd
- Ng - neogen
- J - jura

WODY POWIERZCHNIOWE I PODZIEMNE

Granice działu wodnego:

- trzeciego rzędu
- czwartego rzędu
- Goluchów zbiornik retencyjny
- granica strefy ochrony pośredniej ujęcia wód
- ujęcie wód podziemnych o wydajności ≥ 50 m³/h (k - komunalne, p - przemysłowe, Q - wiek ujmowanych utworów)
- granica leja depresyjnego wywołanego eksploatacją wód podziemnych (J - wiek eksploatowanych utworów)
- obszary dolinne zagrożone podtopieniami

WARUNKI PODŁOŻA BUDOWLANEGO

- warunki korzystne
- warunki niekorzystne, utrudniające budownictwo
- obszary predysponowane do występowania ruchów masowych
- obszary niewaloryzowane

OCHRONA PRZYRODY I KRAJOBRAZU

- grunty orne (klasy I-IVa użytków rolnych)
- łąki na glebach pochodzenia organicznego
- las
- zieleni urządzone
- granice terenów zarządzanych przez Generalną Dyрекcję Lasów Państwowych
- granica obszaru chronionego krajobrazu

Obszary Europejskiej Sieci Ekologicznej Natura 2000

- S specjalny obszar ochrony siedlisk (PLH300002 - Uroczyska Płyty Krotoszyńskiej PLH300048 - Glinianki w Lenartowicach)
- P obszar specjalnej ochrony ptaków (PLB300007 - Dąbrowy Krotoszyńskie)

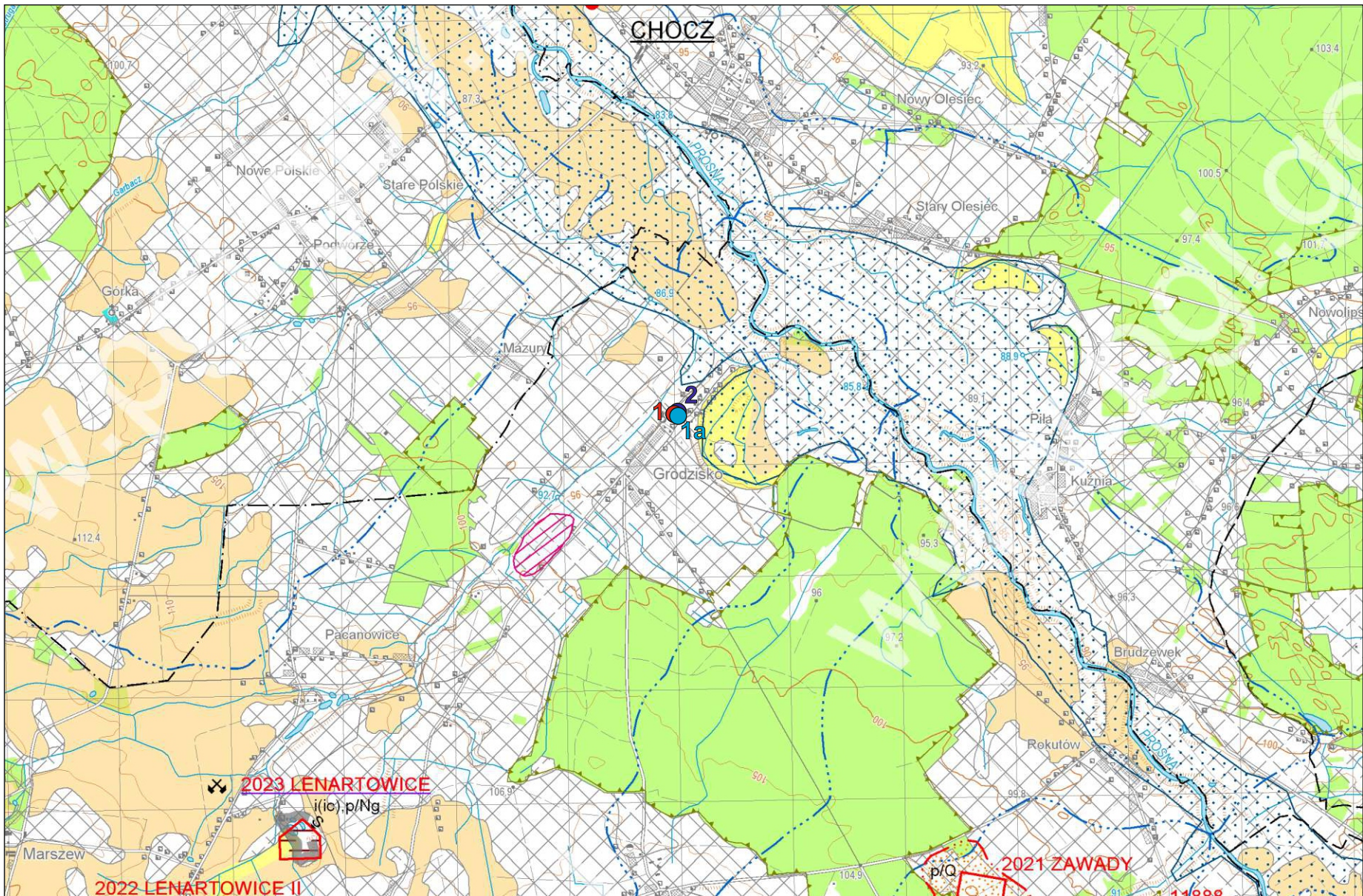
INFORMACJE DODATKOWE

- granica powiatu
- granica gminy, miasta
- PLESZEW siedziba urzędu gminy, miasta

FRAGMENT MAPY GEOŚRODOWISKOWEJ POLSKI
PLANSZA A

arkusz 584 - Pleszew

skala 1:50 000



- 1 otwór studzienny nr 1 - przeznaczony do likwidacji
- 1a projektowany otwór studzienny nr 1a
- 2 projektowany otwór studzienny nr 2

PROJEKT ROBÓT GEOLOGICZNYCH		ZAŁĄCZNIK NR 4
MAPA GEOŚRODOWISKOWA PLANSZA A W SKALI 1:50 000		
Opracowali	Uprawnienia	
Przemysław Kubsik	nr: V-1890, XI/7/2013, XII/8/2013, K-7/15/AK, K-1/21/AK	
Anita Przybysz	nr: XIII-280 DOL	